

## STER

KOD / CODE: STR-2500

Oprawa oświetleniowa masztowa  
/ Mast lighting fixture

## DANE TECHNICZNE / TECHNICAL DATA

Źródło światła: LED, 44 W

/ Light source

Strumień świetlny: 3400 lm

/ Luminous flux

Barwa światła: 4000 K

/ Color temperature

## MATERIAŁ / MATERIAL

Słup / pole

- stal ocynkowana lakierowana proszkowo

/ galvanized steel powdercoated

Głowica / Head

- odlew aluminiowy / die-cast aluminum

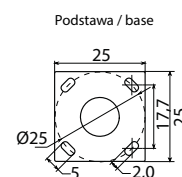
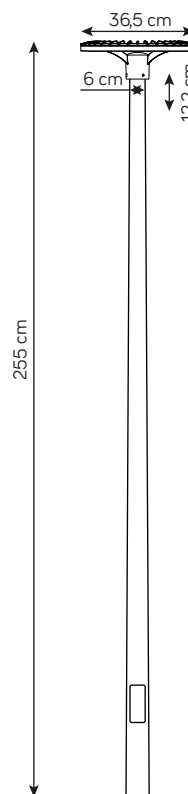
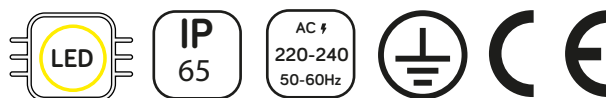
- biały poliwęglan / white polycarbonate

Wysokiej jakości lakier proszkowy;  
półmat struktura, odporny na warunki  
atmosferyczne/ High quality powder varnish, semi-matte  
structure, resistant to weather conditions

## KOLOR / COLOUR

ciemny  
popiel  
/ dark grey

RAL 7016



Wymiary podane są w centymetrach / Dimensions are given in centimeters.